

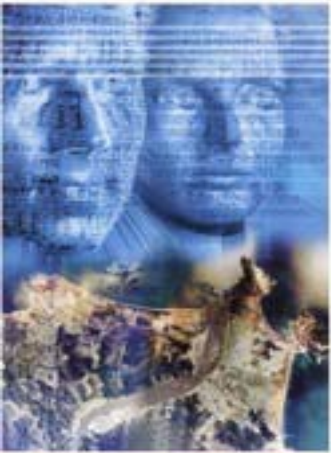
# Conclusiones



*“Nuevos desafíos para el personal en tiempos de crisis”*

- Gestión de la comunicación en el proceso de desvinculación, que Considere:
  1. Establecer un mensaje claro de la real situación de crisis de la empresa y qué se espera de quienes se quedan.
  2. Distintos públicos (sindicatos y a las bases)
- Generar indicadores en el área de Recursos Humanos  
Ej: Capacitación, Encuesta de Clima Laboral, Bienestar.
- Potenciar los espacios de desarrollo para motivar la innovación.
- Generar estrategias para que la Gerencia de Recursos Humanos no este supeditada a las decisiones financieras.

MANAGEMENT



*Capital Social*

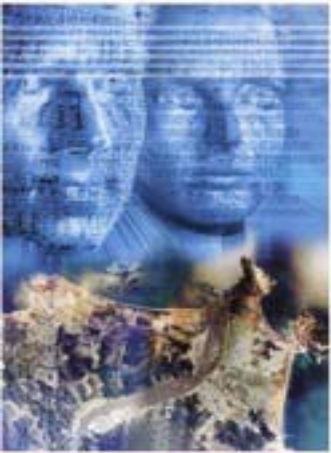
# Conclusiones



*“Nuevos desafíos para el personal en tiempos de crisis”*

- Dar instancias de capacitación al personal
- Transmitir los valores de la empresa, dando una consistencia ética, que considere un proceso de desvinculación que no afecte a la productividad de esta.
- Formación de alumnos en las universidades

MANAGEMENT



*Capital Social*