

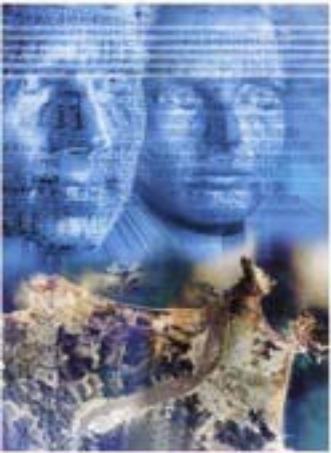
# Mesa Tema Libre

Moderador: Rossana Pagliotti Balotta

Participantes de la Mesa:

- 1.1.-María Teresa Gonzalez
- 2.Sara Gerschberg
- 3.Leyla Bufadel
- 4.Waldo Espinoza
- 5.Julio Arriagada
- 6.Alvaro Olmos
- 7.Leonel Perez
- 8.Alejandro Pino
- 9.Yanko Toledo
- 10.Soledad Ferrada
- 11.Carlos Baquedano
- 12.Mabel Merino
- 13.July Fierro

MANAGEMENT

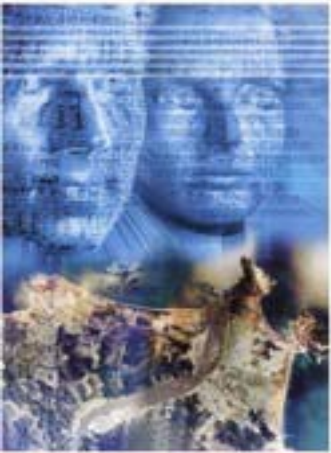


*Capital Social*

# Temas que se propusieron

- Personas preocuparse del entorno del trabajador, su familia, persona contenta con su vida.
- Vida más allá del trabajo, las empresas lo deben declarar.
- Desarrollo profesional-personal y carrera profesional, para mejorar empleabilidad.
- Como se pueden materializar políticas de calidad de vida laboral en general de RRHH.

MANAGEMENT



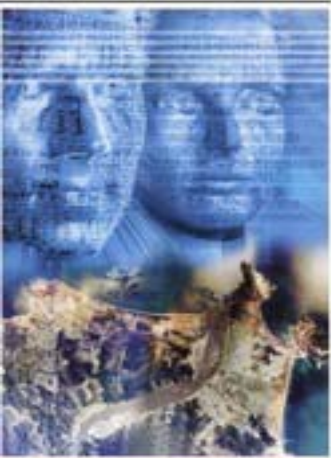
*Capital Social*

# LAS PERSONAS COMO PILAR DE LAS ORGANIZACIONES

- Principales ideas fuerza

- Las cabezas deben ser consecuentes con las políticas y creencias de las personas
- Tema cultural del país ante una desvinculación, como se enfrenta la desvinculación, mejorar mercado laboral, iniciativa para emprender.
- Como poder ser consecuente con las personas, con respecto de las políticas de Recursos Humanos.
- Deben existir procesos de retroalimentación de las personas para que no se encuentren con sorpresas finales. Comunicar planes de sucesión, desarrollo de las personas

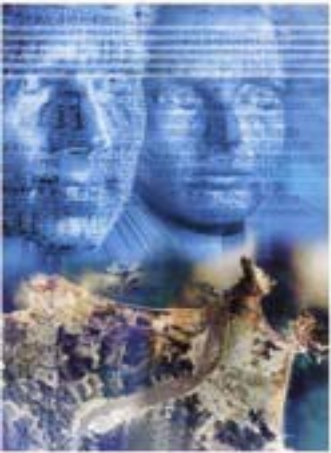
MANAGEMENT



*Capital Social*

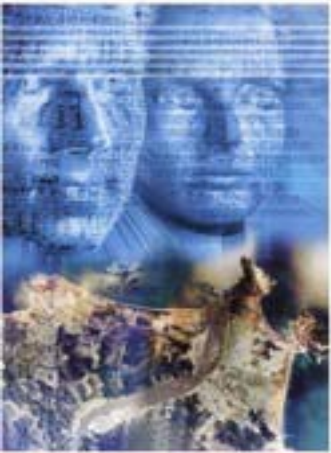
- Falta de “prácticas amatorias(cultura)” en las empresas, respeto hacia el otro.- Las personas no somos recursos.-
- Claridad en las relaciones en las empresas, tanto para la comunicación como para generar relaciones laborales sanas y agradables.-
- Complicación en la forma en que nos relacionamos hoy en día individualismo, cumplir productividad que afecta la calidad de vida en el trabajo.- No nos conocemos.
- Como humanizar las organizaciones
- Tomar en el reclutamiento las “competencias amatorias”

MANAGEMENT

*Capital Social*

- Credibilidad a través de una conducta que reafirme los conceptos que tienen que ver las personas. Son cíclicas y no constantes
- Capacitaciones que permitan sembrar algunos temas de relaciones laborales.-
- Abrir canales hacia la comunidad que haga que se fomenten habilidades blandas en los futuros líderes.

MANAGEMENT

*Capital Social*