

## Diagnóstico Regional

---

**JAN STENGEL**

Gerente General

Pesquera Bío Bío S.A.

Past-President ASIPES

Director CPCC


---



**E R E D E** 2007

ENCUENTRO REGIONAL DE LA EMPRESA

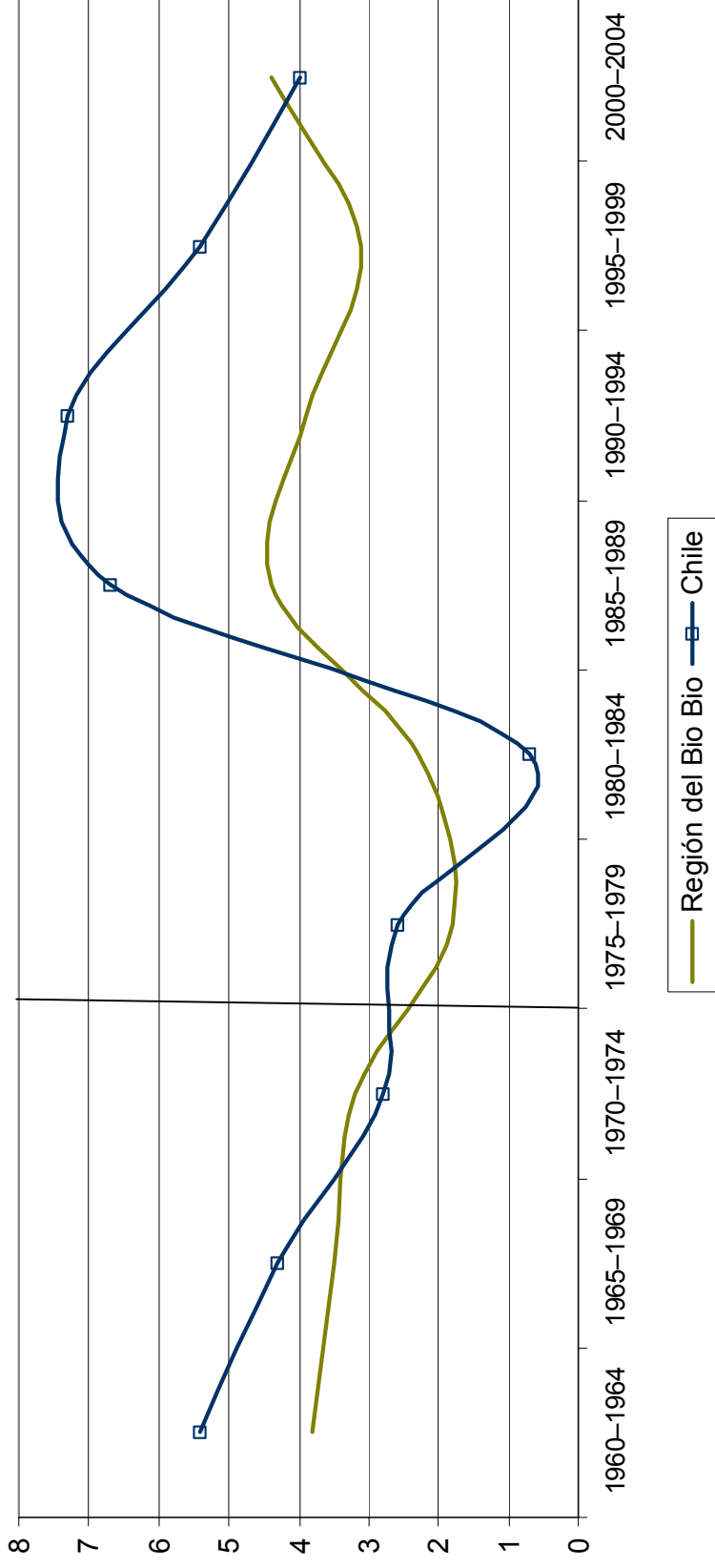
## **Contenidos**

- Radiografía de la Región del Bio Bio**
  - Comentarios**
- 



# Evolución del Crecimiento Regional

Tasa de Crecimiento Porcentual del PIB Nacional y Regional

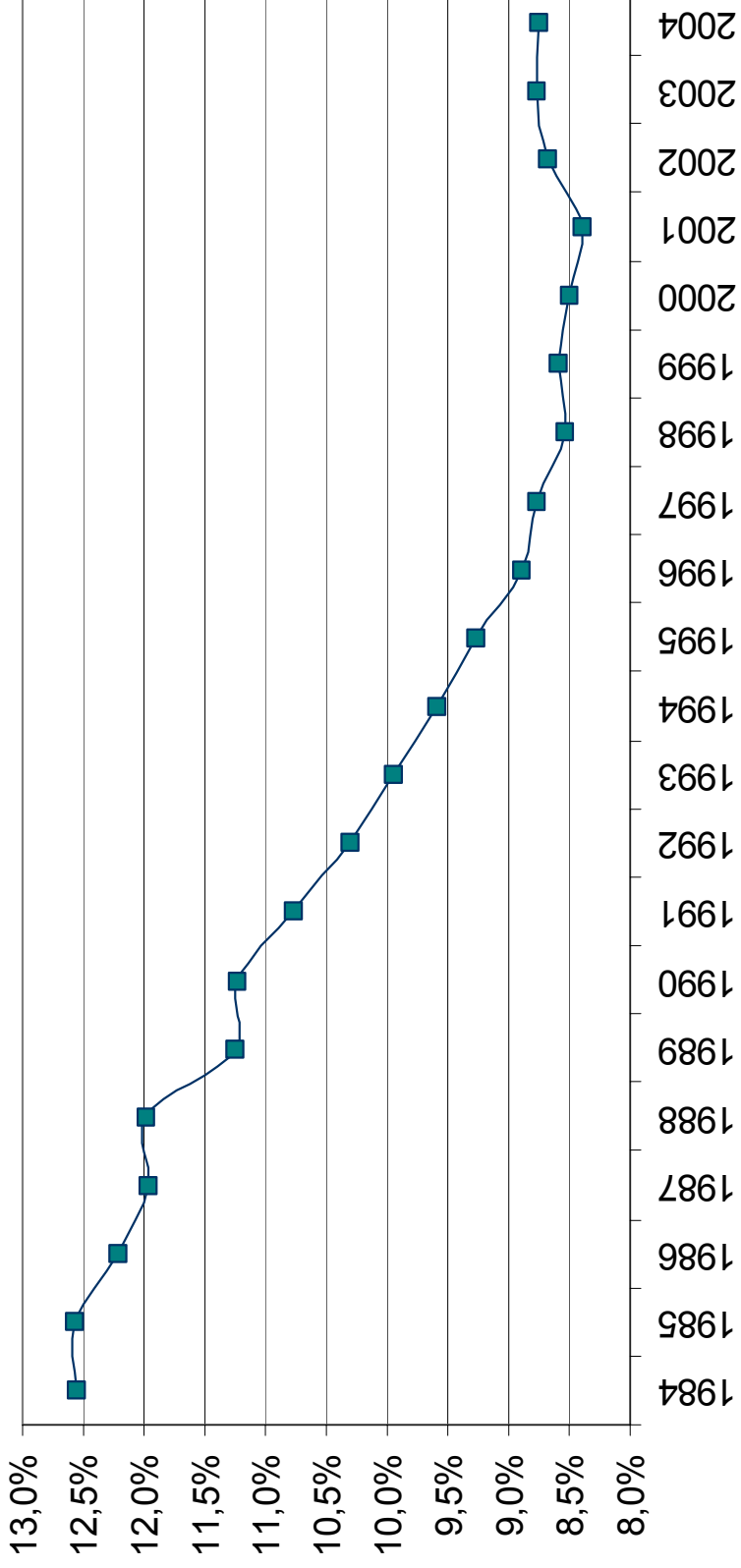


Fuente: Banco Central



# Evolución de la Participación del PIB

Evolución de la Participación del PIB Regional en el PIB Nacional



Fuente: Banco Central



# Evolución de la Inversión Pública

## TOTAL INVERSIÓN DE NIVEL REGIONAL PER CÁPITA

(pesos de cada año)

REGIÓN	1995	1996	1997	1998	1999	2000	2001	2002	2003	2004	2005
<b>Biobío</b>	<b>9.078</b>	<b>13.699</b>	<b>14.912</b>	<b>18.777</b>	<b>20.339</b>	<b>17.617</b>	<b>20.987</b>	<b>23.209</b>	<b>29.118</b>	<b>28.781</b>	<b>28.467</b>
<b>Var</b>		<b>50,9%</b>	<b>8,9%</b>	<b>25,9%</b>	<b>8,3%</b>	<b>-13,4%</b>	<b>19,1%</b>	<b>10,6%</b>	<b>25,5%</b>	<b>-1,2%</b>	<b>-1,1%</b>
<b>PAÍS</b>	<b>9.752</b>	<b>13.386</b>	<b>15.142</b>	<b>19.498</b>	<b>23.078</b>	<b>22.290</b>	<b>23.676</b>	<b>24.312</b>	<b>22.455</b>	<b>21.604</b>	<b>23.280</b>

## INVERSIÓN PÚBLICA EFECTIVA FNDR PER CÁPITA

(pesos de cada año)

REGIÓN	1995	1996	1997	1998	1999	2000	2001	2002	2003	2004	2005
<b>Biobío</b>	<b>3.198</b>	<b>4.276</b>	<b>5.906</b>	<b>8.977</b>	<b>6.236</b>	<b>5.666</b>	<b>5.789</b>	<b>9.296</b>	<b>11.075</b>	<b>15.396</b>	<b>16.117</b>
<b>Var</b>		<b>33,7%</b>	<b>38,1%</b>	<b>52,0%</b>	<b>-30,5%</b>	<b>-9,1%</b>	<b>2,2%</b>	<b>60,6%</b>	<b>19,1%</b>	<b>39,0%</b>	<b>4,7%</b>
<b>PAÍS</b>	<b>5.077</b>	<b>7.208</b>	<b>7.292</b>	<b>9.827</b>	<b>10.098</b>	<b>8.915</b>	<b>9.614</b>	<b>10.736</b>	<b>11.571</b>	<b>14.761</b>	<b>15.098</b>

Fuente: Mideplan



# Evolución de la Inversión Extranjera

## INVERSION EXTRANJERA MATERIALIZADA (D.L. 600)

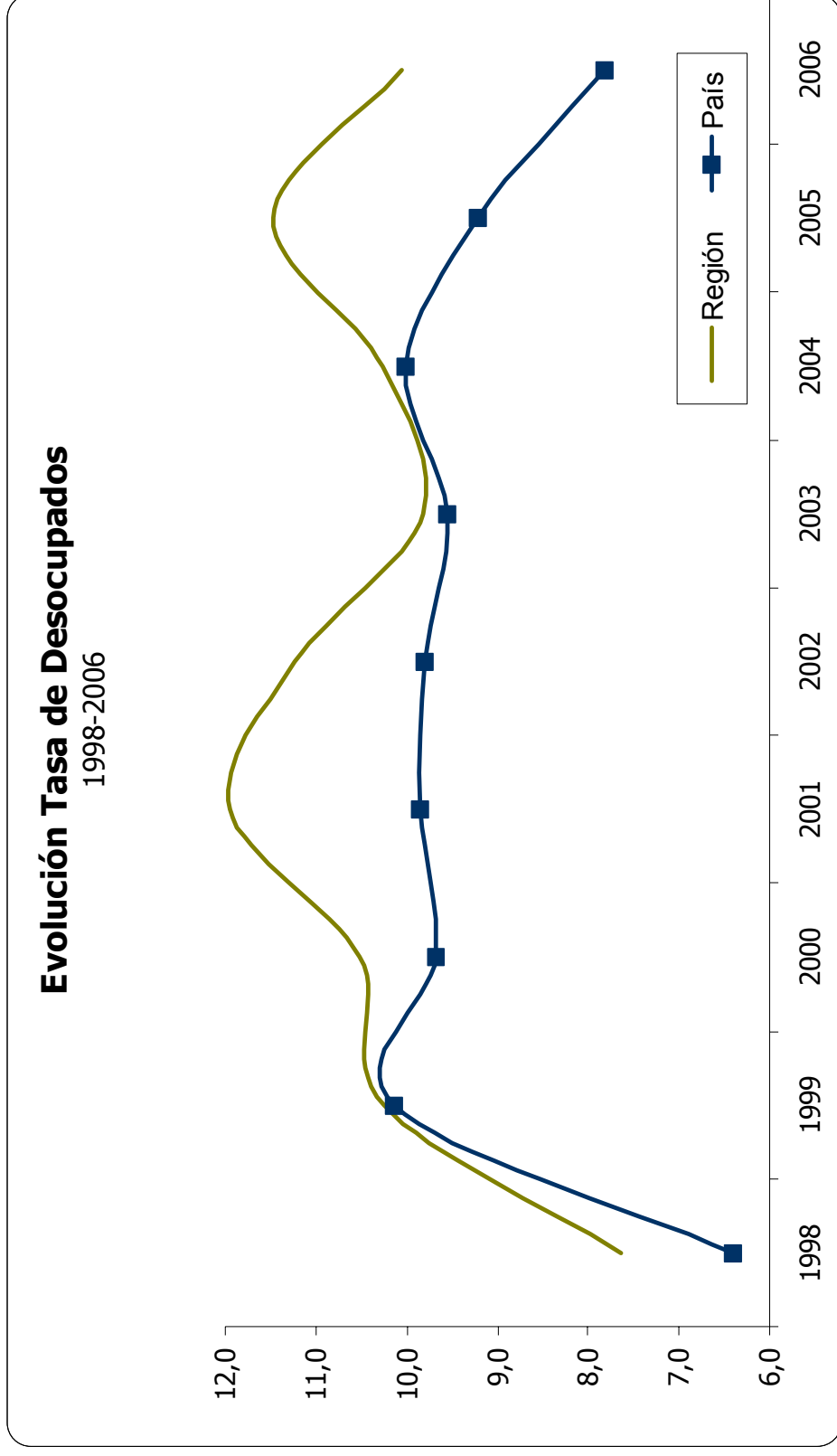
Miles US\$ nominales

Región	1974-2000	2001	2002	2003	2004	2005*	2006*	1974-2006
VIII Región del Bío-Bío	602.286	39.067	82.976	8.609	42.280	186.147	81.278	1.042.643
	1,37%	0,78%	2,45%	0,67%	0,91%	9,38%	2,55%	1,64%
<b>Total País</b>	44.021.131	5.019.971	3.381.140	1.286.431	4.635.908	1.983.951	3.185.214	63.513.746

Fuente: Comité de Inversión Extranjera



# Evolución del Desempleo



Fuente: INE



# Evolución de la Educación Regional

## SIMCE

### PROMEDIO 4º BÁSICO

REGIÓN	PROMEDIO 1999		PROMEDIO 2006		VARIACIÓN 2005-2006		
	LENG	MATE	LENG	MAT	LENG	MAT	COM
VIII BÍO BÍO	248	248	254	247	• 0	• 2	• 3
<b>TOTAL NACIONAL</b>	<b>249</b>	<b>248</b>	<b>252</b>	<b>245</b>			<b>256</b>

Fuente: Sistema Nacional de Evaluación del Minsiterio de Educación de Chile, SIMCE ([www.simce.cl](http://www.simce.cl))

### PROMEDIO 2º MEDIO

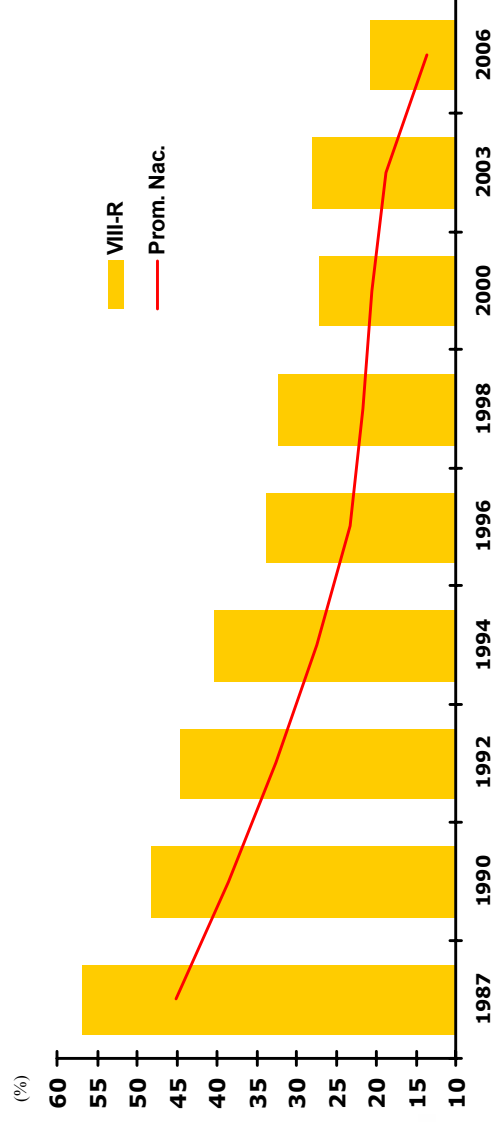
REGIÓN	ESTUDIANTES		PROMEDIO 2006		VARIACIÓN 2003-2006		
	Nº	%	LENG	MAT	LENG	MAT	COM
VIII BÍO BÍO	31.426	13%	253	249	• 3	? 7	-
<b>TOTAL NACIONAL</b>	<b>248.139</b>	<b>100%</b>	<b>254</b>	<b>252</b>			<b>-</b>

Fuente: SIMCE

# Evolución de la Pobreza



Región	1990		1992		1994		1996		1998		2000		2003		2006	
	Indigente	Pobres	Indigente	Pobres	Indigente	Pobres	Indigente	Pobres	Indigente	Pobres	Indigente	Pobres	Indigente	Pobres	Indigente	Pobres
I	6,4	28,3	6,65	26,7	5,8	22,2	4,7	21,4	3,8	15,6	4,9	20,8	3,2	18,5	3,2	14,5
II	9,7	34,1	7,96	31,8	5,3	25,4	4,2	16,4	2,6	12,7	3,2	13,4	3,2	11,2	3,2	7,3
III	8,6	34,2	7,35	29,9	9,6	32,5	7,0	26,4	5,3	28,7	7,8	23,9	8,1	24,9	8,1	10,5
IV	15,8	45,3	10,07	38,7	8,8	32,0	7,9	30,1	6,1	24,8	5,9	24,8	5,3	21,5	5,3	15,9
V	15,6	43,2	9,54	35,5	6,6	26,7	4,6	22,3	4,2	18,8	5,2	18,8	4,7	19,4	4,7	9,2
VI	14,9	41,1	6,79	30,1	8,5	32,9	6,1	26,6	5,3	22,9	4,3	20,9	4,0	19,2	4,0	11,4
VII	15,0	42,8	12,88	39,7	12,6	39,5	9,5	32,6	6,9	29,3	6,6	25,3	5,6	23,1	5,6	17,7
VIII	18,0	47,5	16,26	45,0	13,3	39,6	10,5	34,1	10,0	32,2	8,0	27,1	8,4	28,0	8,4	20,7
IX	21,6	46,4	12,27	41,6	10,9	34,4	11,9	35,7	11,9	34,8	11,3	32,7	9,5	29,7	9,5	20,1
X	13,6	39,8	9,81	34,8	9,1	32,8	7,8	32,3	8,7	29,2	7,0	25,6	4,8	21,8	4,8	14,0
XI	9,0	32,8	6,95	30,6	8,1	30,1	4,6	22,4	1,7	15,1	4,7	14,3	4,2	14,2	4,2	9,2
XII	8,6	30,0	4,46	24,1	2,5	14,2	2,7	13,7	1,1	12,0	3,7	11,1	2,5	12,3	2,5	6,3
R.M.	9,6	33,0	5,99	26,2	4,5	19,8	2,6	14,7	3,5	15,4	4,1	15,1	2,9	13,1	2,9	10,6
<b>Prom. N</b>	<b>13,0</b>	<b>38,6</b>	<b>9,03</b>	<b>32,9</b>	<b>7,6</b>	<b>27,6</b>	<b>5,8</b>	<b>23,2</b>	<b>5,6</b>	<b>21,7</b>	<b>5,6</b>	<b>20,2</b>	<b>4,7</b>	<b>18,7</b>	<b>4,7</b>	<b>13,7</b>



Fuente: Casen Mideplan



## Comentarios



- Ya no podemos estar peor por lo tanto lo único que nos queda es hacerlo mejor.
- Aprovechemos estas circunstancias adversas para ponernos de pie.
- Nadie va a hacer el trabajo por nosotros, aceptemos que la responsabilidad es nuestra.
- Se necesita sumar esfuerzos públicos y privados para aunar criterios y objetivos.
- Al sector público le pediría una postura más firme y un mayor compromiso con las necesidades regionales frente al poder central.





## Comentarios



- Al sector privado le solicitaría que esté dispuesto a jugársela por su Región.
- Que se construyan oportunidades para que los talentos se queden y no emigren.
- No olvidemos que estamos en el siglo XXI viviendo un mundo globalizado, aprendamos de la 'ASOCIATIVIDAD Y DE LA COOPETENCIA' (cooperación con el competidor).
- La dinámica económica mundial actual se desarrolla bajo estos conceptos



## Comentarios



ATREVÁMONOS, todo esto es posible

Gracias

