

EREDE 2010

Reconstrucción
para un nuevo futuro

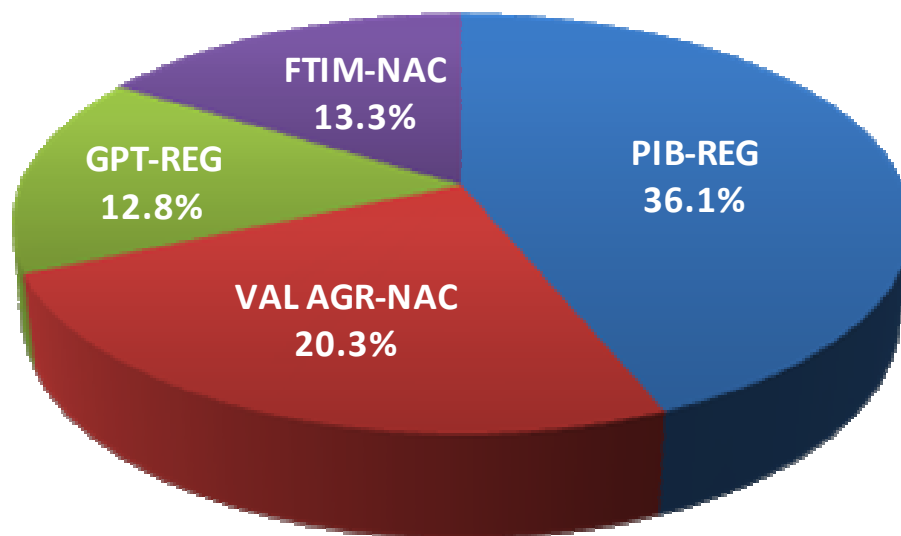
Reconstrucción Productiva Grandes Empresas Región del Bío Bío

EREDE 2010

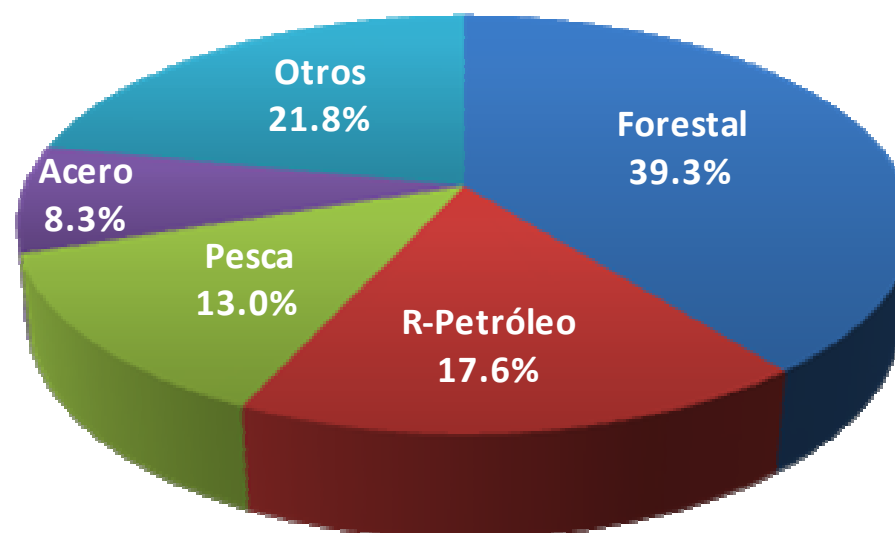
Facilitador

Sr. Emilio Inostroza
Universidad San Sebastián

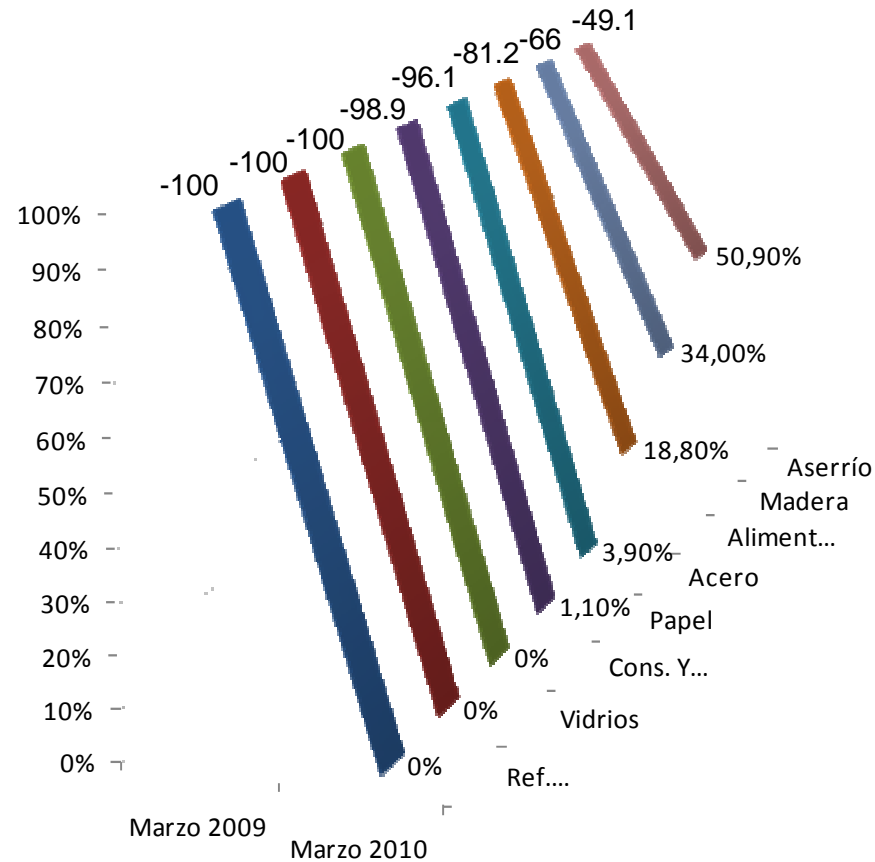
Industria Manufacturera



Sector Productivo

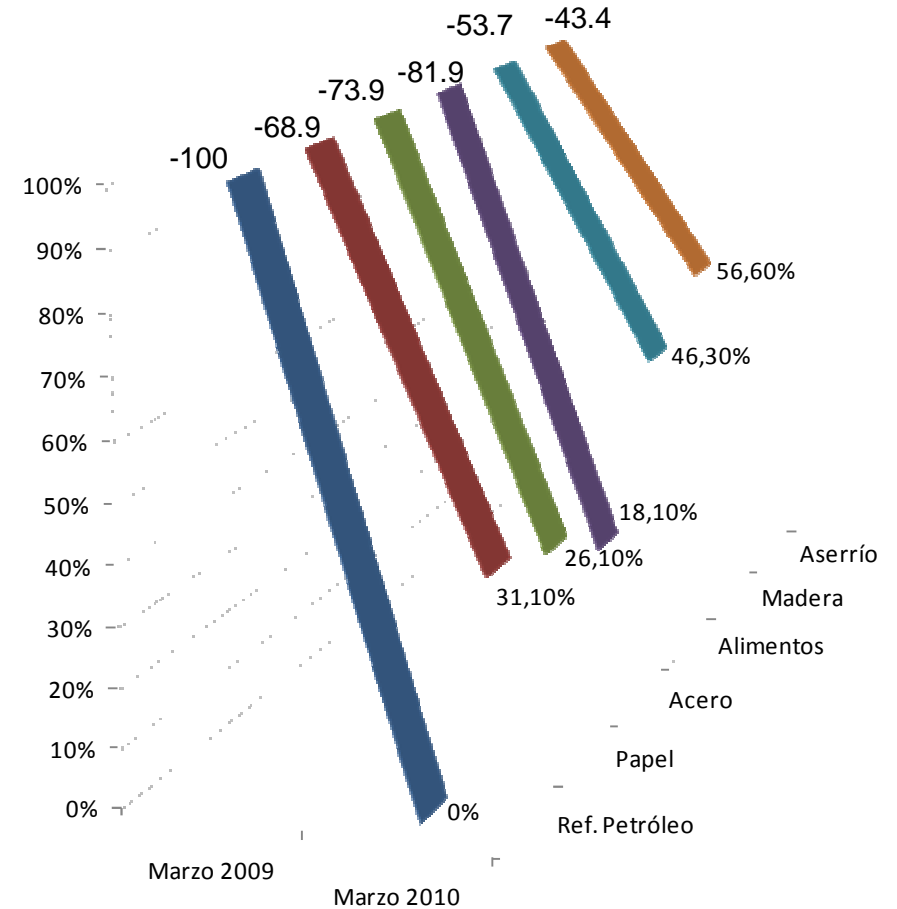


Producción Física Marzo 2009 v/s Marzo 2010



Textiles caen un 95.7%
Químicas caen un 90.4%

Venta Física Marzo 2009 v/s Marzo 2010



Acciones

- **Iniciar Construcción Puente Industrial en el año 2010, para mejorar competitividad industrial.**
- **Flexibilidad Laboral para mejorar la productividad y aumentar contratación de MO.**
- **Mantener vigencia de permisos municipales, medioambientales y otros que faciliten la reconstrucción de las industrias y dar urgencia, si es necesario modificarlos.**

Acciones

- **Aumentar al doble el límite de clasificación de empresas consideradas como “grandes” (hoy más de UF100.000 venta anual) para aplicar beneficios pymes.**
- **Incorporar a las Universidades regionales en el proceso de reconstrucción, para conocer realidad en terreno de los efectos del terremoto (laboratorio vivo) y proponer soluciones.**

Acciones

- **Ampliar incentivo tributario para impulsar I+D en la empresa, más allá de los Centros de Investigación tradicionales vinculados al Estado y al sistema universitario.**
- **Establecer con urgencia y en forma definitiva los Límites Máximos de Captura por Armador, para viabilizar la reconstrucción del sector pesquero (el actual concluye el 2012).**
- **Definir un Ordenamiento Territorial General estable del Borde Costero.**